

FINLOMBARDA S.p.A.
#finanziamosviluppo

Iniziativa di finanza sostenibile per le PMI: risultati e proposte

Marco Baccan
Francesca De Candido
*Direzione Sviluppo e Gestione
Prodotti e Servizi*

Milano, 25 marzo 2025

Contesto dell'iniziativa

who

RL - DG Ambiente e Clima
Finlombarda
Associazioni di categoria
territoriali
Forum per la Finanza
Sostenibile
7 PMI

what

Coinvolgimento di un
campione di imprese in
una serie di incontri e
assessment sul tema
della sostenibilità

why

Diffondere la cultura della
sostenibilità
Rilevare i fabbisogni di
finanziamento per la
transizione sostenibile
delle imprese
Definire un processo
semplificato di
accompagnamento verso
l'individuazione e
realizzazione di
investimenti sostenibili

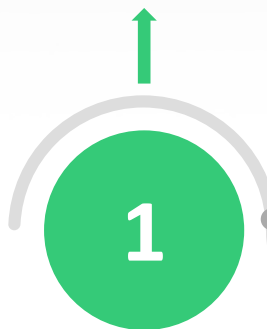
where

Osservatorio per
l'economia circolare e la
transizione energetica->
Tavolo tematico Cultura
della sostenibilità ->
Filone sotto-tematico
Finanza sostenibile per la
Lombardia

Fasi dell'iniziativa

**Stakeholder engagement
e selezione imprese**

Maggio 2024



**Avvio
sperimentazione**
6 Giugno 2024

**Assessment sostenibilità
e Action plan**

Giugno – Settembre 2024



**Analisi e confronto
con stakeholder**
Settembre – Ottobre 2024

**Modello individuazione
investimenti sostenibili e proposte**

Ottobre – Dicembre 2024



Stakeholder engagement e selezione imprese

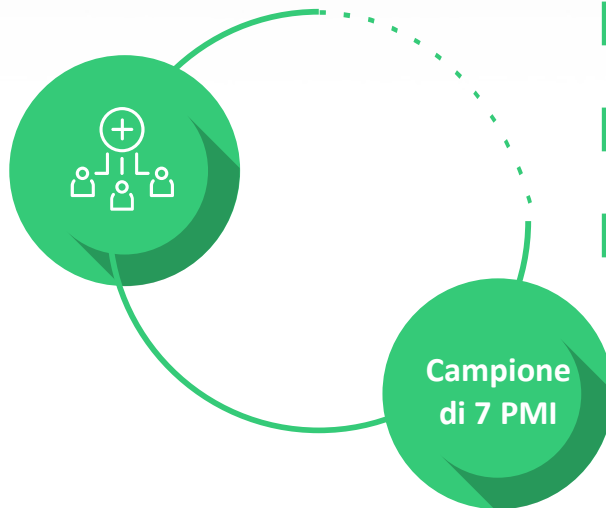
Adesione delle Associazioni di categoria

Condivisione del progetto nell'ambito dell'Osservatorio per l'economia circolare e la transizione energetica istituito da RL, DG Ambiente e Clima -> tavolo di confronto tematico Cultura della sostenibilità - Finanza sostenibile per la Lombardia



Conferma di partecipazione

ANCE Lombardia
Confartigianato Imprese Lombardia
Confimi Industria
Confindustria Lombardia
Forum per la Finanza Sostenibile



Criteri di selezione

- ▶ PMI manifatturiere, motivate a partecipare e interessate ad approfondire le tematiche di sostenibilità
- ▶ Appartenenti ai settori moda e design, plastica, packaging, edilizia e automotive
- ▶ Se di media dimensione, con previsione di investimenti in capitale (capex)



Kick off meeting

Agenda

- ✓ Apertura dei lavori
- ✓ Giro di tavolo imprese
- ✓ Condivisione obiettivi e fasi previste
- ✓ **Intervento sulla finanza sostenibile**
- ✓ Presentazione tool di assessment della sostenibilità
- ✓ Q&A



Formazione



Forum per la Finanza Sostenibile

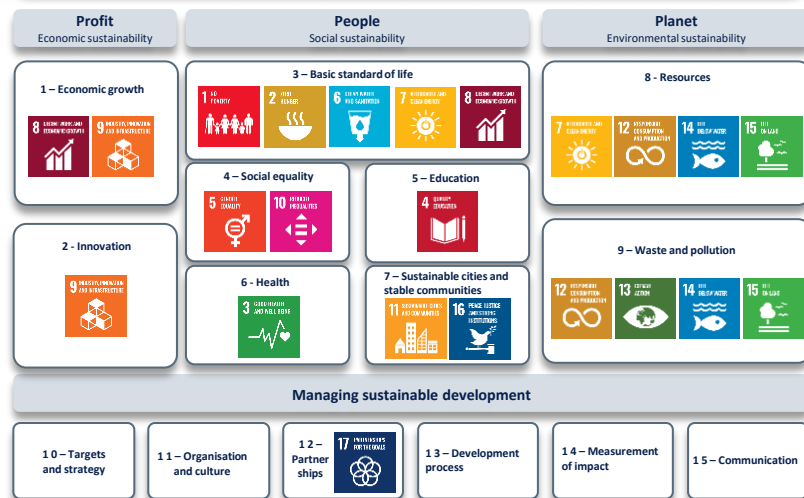
Illustrazione dei meccanismi relativi al Regolamento (UE) 2020/852 sulla Tassonomia ambientale e dei criteri che indentificano le attività economiche come ecosostenibili



Assessment sostenibilità e Action Plan

Corporate Sustainability Navigator di IMP³rove

Valutazione delle attuali performance e del livello di ambizione dell'impresa in ambito sostenibilità basata su 4 dimensioni che rispondono a uno o più dei 17 Obiettivi di Sviluppo Sostenibile definiti dall'ONU nell'Agenda 2030



Set di domande per raccogliere il posizionamento attuale (status quo) e il posizionamento atteso (livello di ambizione)

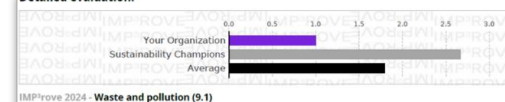
Waste and pollution (9.1)

Question

Status quo level: Reducing waste and pollution produced from business activities and the consumption of our products and services, enabling the long life, re-use, repair and recycling of waste; in this dimension the activities are relevant by which the company emits elements, the "output".

Benchmark del proprio posizionamento rispetto ad un gruppo di imprese selezionate (per codici NACE, dimensione, classe aziendale, Paesi) -> media della performance delle imprese selezionate e media delle Sustainability Champions

Detailed evaluation:



Report dettagliato della performance aziendale rispetto alle 4 dimensioni -> punti di forza/debolezza e definizione livello di avanzamento da raggiungere per integrare la sostenibilità nel proprio business

Assessment sostenibilità e Action Plan

ESG SME Rating di Ecomate



E

Energia
Ambiente

Rifiuti
Mobilità

S

Etica professionale
Salute e sicurezza

Responsabilità
sociale

G

Trasparenza
Economia

Innovazione
Prodotti

1 Prestazioni calcolate tramite
questionario online -> 11
moduli ESG -> ~ 200 quesiti
calibrati su dimensione e codice
NACE prevalente

2 Report con punteggio su
scala 0/100, benchmark
risultati altre imprese,
classificazione dei rischi e
conformità a norme e
standard

3 Punteggio complessivo ->
media dei punteggi dei 3
pilastri ESG -> corrispondenza
di rischio e giudizio sintetico

AAA	80-100	RISCHIO MOLTO BASSO
AA	65-79	
A	55-64	RISCHIO BASSO
BBB	45-54	RISCHIO MEDIO/BASSO
BB	35-44	MEDIO RISCHIO
B	25-34	RISCHIO MEDIO/ALTO
CCC	15-24	ALTO RISCHIO
CC	6-14	
C	0-5	RISCHIO MOLTO ALTO
D	QUALSIASI	JUNK
E	00	NON RILEVANTE

ESG Rating GRADE

BBB

ESG SME RATING

45/100

E

40/100

S

44/100

G

51/100



Ambiente

Il modulo analizza i diversi aspetti legati agli adempimenti ed ai potenziali impatti ambientali derivanti dall'attività dell'azienda (ad esclusione di rifiuti, energia e ciclo di vita di prodotti e/o servizi che vengono trattati in moduli appositi).

55/100

Categoria: E	Tematiche: 7	Domande: 19	Compliance: 230
Risultati medi delle altre imprese che hanno compilato il questionario		Il tuo punteggio nel tempo	
		03/07/2024 13:02:47	55/100
Europa	37/100		
Italia	37/100		
Classe	38/100		
Settore	41/100		
Concorrenti	44/100		
5	4	9	
CRITICITA' E RISCHI	MIGLIORAMENTI ATTUABILI	CRITERI SODDISFATTI	

CRITERIO SODDISFATTO #9.5.2

La vostra azienda verifica l'uso corretto di dispositivi di protezione individuale.

ISO 45001 ISO 26000 SDG 3 SDG 8 OECD 8 SAR000 ILO-OSH 2001
GRI 403-9 EU ESR5 - S14 EU ESR5 - S114

I CONSIGLI DEGLI ESPERTI

Informazioni generali

Esempi di dispositivi di protezione individuale (DPI) sono: occhiali di protezione, scarpe di sicurezza, protezioni auricolari, guanti protettivi. Spesso non è sufficiente fornire ai lavoratori i DPI adeguati, ma è anche necessario formarli sull'importanza e sulle modalità corrette di utilizzo.

Impatto economico

Il corretto utilizzo dei DPI contribuisce in misura sostanziale ad evitare infortuni e malattie professionali e a ridurre i relativi costi.

Azioni di miglioramento

Il lavoratore ha l'obbligo di utilizzare correttamente i DPI quando richiesto, quindi verificare che lo faccia è importante per l'azienda per evitare sanzioni e garantire la sicurezza di tutti i dipendenti. La necessità di utilizzare dei dispositivi potrebbe essere imposta anche in relazione a cause esterne. Un esempio evidente è quello dell'epidemia di Covid-19, ma esistono altre cause potrebbero richiedere (per esempio, incendi nelle vicinanze). Valutate la presenza di eventuali rischi specifici e organizzativi di conseguenza.

Assessment sostenibilità e Action Plan

Action Plan sostenibilità di Finlombarda



Analisi Report



I report prodotti dai tool hanno permesso di analizzare nel dettaglio il posizionamento di ogni impresa rispetto alle tematiche ESG

Predisposizione Action Plan

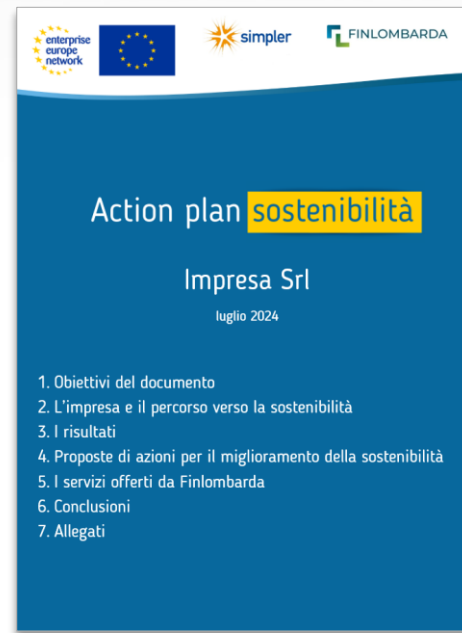


Azioni di miglioramento sugli ambiti e moduli con punteggio < alla media del gruppo di benchmarking (CSN) e ≤ a 40/100 (ESG SME Rating)

Incontri di restituzione esiti



Condivisione esiti con i responsabili aziendali coinvolgendo anche i referenti delle rispettive Associazioni di categoria

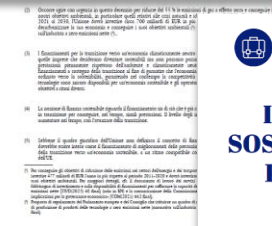


Analisi e confronto con stakeholder

Analisi delle domande dello ESG SME Rating e individuazione delle tematiche rilevanti e comuni a più imprese, tenendo presente 2 documenti «guida»



Raccomandazione (UE) 2023/1425 sull'agevolazione dei finanziamenti per la transizione verso un'economia sostenibile



Informazioni di sostenibilità

Piani di transizione

RL – DG Ambiente

Macro tematiche

Intermediari finanziari

Strategia e piani di transizione

Monitoraggio processi aziendali

Economia circolare

Aggregazione delle informazioni selezionate in macro-tematiche per orientare la discussione degli incontri con gli stakeholder e rilevare i fabbisogni di finanziamento nella stessa modalità

Certificazioni ambientali e prodotto

Sostenibilità filiere

Formazione

Analisi e confronto con stakeholder

Raccolta esigenze singole e allargate alle necessità territoriali

Informazione e formazione sui nuovi modelli di business sostenibili/finanza sostenibile

Investimenti in macchinari e software per cambio dei processi produttivi

Formazione personale su tematiche ESG

Supporto al percorso di ottenimento certificazioni

Esempi

Incontri con imprese partecipanti all'iniziativa e Associazioni di categoria

Possibili soluzioni attuative in risposta alle esigenze mappate

Iniziative congiunte tra più soggetti per informare e formare le imprese

Bandi a supporto degli investimenti (capex)

Contributi per consulenze di Temporary Sustainability Manager

Voucher per sostegno al percorso di certificazione

Esempi

Modello individuazione investimenti sostenibili

Livello di conoscenza e consapevolezza sui temi ESG

BASSO

MEDIO

ALTO

Capacità di realizzazione di investimenti sostenibili (normative)

BASSA

Collaborazione per programmi di sensibilizzazione sui temi ESG



Collaborazione per programmi di formazione sui temi ESG



Diffusione sistematica
Cultura della Sostenibilità

Sinergie per la condivisione e valorizzazione di casi concreti di percorsi ESG già finanziati



MEDIA

Individuazione
investimenti
sostenibili



Azioni propedeutiche alla gestione della sostenibilità



Posizionamento ESG



Accompagnamento alla definizione di un piano di azione



ALTA

Realizzazione
investimenti
sostenibili



Azioni per migliorare il posizionamento ESG



Azioni per il finanziamento della transizione



Governo/PA



Stakeholder



Intermediario finanziario



Impresa



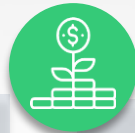
Sinergia

Possibili strumenti di attuazione proposti



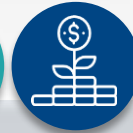
Strumenti di governance della sostenibilità di RL

- Canali di comunicazione di RL/sviluppo piattaforma SviS
- Tavoli confronto RL con Stakeholder e attori del territorio
- Iniziative sperimentali di Stakeholder engagement



Strumenti di supporto economico di RL

- Premi/marchi regionali di eccellenza
- Supporto economico regionale (es. Bandi capex)
- Supporto economico regionale (tipo VOUCHER)
- Requisiti bandi/premialità



Strumenti attivabili da attori del territorio

- Convenzioni/accordi tra Stakeholder e società di servizi ESG
- Strumenti di finanza tradizionale
- Strumenti di finanza sostenibile

Diffusione sistematica Cultura della Sostenibilità

Collaborazione per programmi di sensibilizzazione sui temi ESG



- Sinergia canali di comunicazione di RL/sviluppo piattaforma SviS
- Tavoli confronto RL con Stakeholder e attori del territorio
- Convenzioni/accordi tra Stakeholder e società di servizi ESG

Collaborazione per programmi di formazione sui temi ESG



- Sinergia canali di comunicazione di RL/sviluppo piattaforma SviS
- Tavoli confronto RL con Stakeholder e attori del territorio
- Convenzioni/accordi tra Stakeholder e società di servizi ESG
- Supporto economico regionale (tipo VOUCHER)

Sinergie per la condivisione e valorizzazione di casi concreti di percorsi ESG



- Sinergia canali di comunicazione di RL/sviluppo piattaforma SviS
- Tavoli confronto RL con Stakeholder e attori del territorio
- Premi/marchi regionali di eccellenza
- Requisiti bandi/premialità

Individuazione degli investimenti sostenibili

Azioni propedeutiche alla gestione della sostenibilità



- Tavoli confronto RL con Stakeholder e attori del territorio
- Iniziative sperimentali di Stakeholder engagement
- Convenzioni/accordi tra Stakeholder e società di servizi ESG
- Supporto economico regionale (es. Bandi capex)
- Supporto economico regionale (tipo VOUCHER)
- Requisiti bandi/premialità
- Strumenti di finanza tradizionale

Posizionamento fattori ESG dell'impresa



- Sinergia canali di comunicazione di RL/sviluppo piattaforma SviS
- Tavoli confronto RL con Stakeholder e attori del territorio
- Convenzioni/accordi tra Stakeholder e società di servizi ESG
- Supporto economico regionale (tipo VOUCHER)
- Requisiti bandi/premialità

Accompagnamento alla definizione piano di azione per migliorare i fattori ESG



- Sinergia canali di comunicazione di RL/sviluppo piattaforma SviS
- Tavoli confronto RL con Stakeholder e attori del territorio
- Iniziative sperimentali di Stakeholder engagement

Azioni per migliorare il posizionamento ESG



- Supporto economico regionale (es. Bandi capex)
- Supporto economico regionale (tipo VOUCHER)
- Requisiti bandi/premialità
- Strumenti di finanza tradizionale

Azioni per il finanziamento della transizione



- Strumenti di finanza tradizionale
- Strumenti di finanza sostenibile

In conclusione...



Rafforzare l'ecosistema per lo Sviluppo Sostenibile

Aumentare la visibilità delle azioni del sistema Lombardia per coinvolgere un numero maggiore di imprese e creare un ecosistema in cui le imprese possano trovare le risorse necessarie per intraprendere il percorso verso la transizione sostenibile

Accompagnamento delle imprese soprattutto per le più piccole

Percorso governato che supporti lungo le diverse fasi le imprese verso modelli sostenibili



Rating ESG/Comunicazione dati sostenibilità

Modalità che può supportare l'identificazione di investimenti sostenibili con il supporto degli IF

Nel 2025 Iniziativa sperimentale sulle filiere

Definire dei modelli di piano integrato di supporto delle filiere partendo dalla analisi delle criticità ESG

